

QUICK-LOCK Power Socket 12V BMW R 1200 R*

QUICK-LOCK Power Socket 12V BMW R 1200 R*

* Tankdeckelring mit versteckten Schrauben / gas-cap-ring with hidden screws.

! Achtung: beim Verschrauben des QUICK-LOCK Power Sockets 12V auf den Tank auf Widerstand achten, da bei zuviel Druck der Tankdeckelring beschädigt werden kann.

Attention: Be careful when mounting the QUICK-LOCK Power Socket 12V. Using too much pressure to tighten the screws can damage the fuel tank cap.

! Bitte prüfen Sie den festen Sitz der Schrauben im Rahmen der üblichen Fahrzeugwartung.

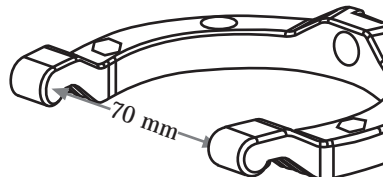
Please check if all screws are correctly mounted with every maintenance.

! Achtung: Schraubenart und Länge müssen ggf. selbst ermittelt werden, da diese je nach Motorradtyp variieren.

Attention: The type of screw and length may vary depending upon motorcycle.

! Achtung: der Abstand zwischen den Rasthaken muß mindestens 70 mm betragen, ggf. die Rasthaken beidseitig nach Außen drücken.

Attention: the space between the hook-ends must be at least 70mm wide, if necessary push the hook-ends outward while tightening so the resulting distance between them is at least 70mm.



! Anzugsmoment Locked torque

Achtung: wir übernehmen keine Haftung bei Brüchen durch zu festes Anziehen der Schrauben.

Attention: we do not guarantee against breakage due to overtightening of screws.

M4	3,0 Nm
M5	4,5 Nm
M6	4,5 Nm

! Achtung: folgende Punkte sind bei der Benutzung des QUICK-LOCK Power Socket 12V unbedingt zu beachten:

- Nutzen Sie den QUICK-LOCK Power Socket 12V nur in Verbindung mit einem entsprechenden Oberring von SW-MOTECH.

- Achten Sie auf eine korrekte Kabelisolierung. Sollte eine Beschädigung vorliegen, tauschen Sie diese Komponente umgehend aus.

- Halten Sie Magneten aller Art von der Rastbolzenöffnung des QUICK-LOCK Power Socket 12V fern, um Kurzschlüsse zu vermeiden.

- Achten Sie bei der Verlegung des Kabels darauf, dass der volle Lenkeinschlag ohne Behinderung möglich ist. Stellen Sie sicher, dass das Kabel keinen Kontakt zu heißen oder beweglichen Komponenten des Motors hat. Befestigen Sie das Relais an einem geeigneten Ort (z. B. am Rahmen). Schließen Sie die Kabelenden wie in der Detailzeichnung dargestellt an der Batterie an.

- Die Voraussetzung für die Montage ist natürlich eine gewisse technische Erfahrung. Wenn Sie sich nicht sicher sind, wie man eine bestimmte Arbeit ausführt, sollten Sie diese Ihrem Fachhändler überlassen.

Attention: Pay attention to the following points if you want to use the QUICK-LOCK Power Socket 12V:

- Use the QUICK-LOCK Power Socket 12V only with the upper tankrings from SW-MOTECH.

- Make sure the electric cable is not damaged. If the cable is damaged, replace the component.

- To avoid a short-circuit don't use any magnets near the lock bolt hole of the QUICK-LOCK Power Socket.

- Be careful when routing the cable. Make sure full movement of the handlebars is possible. The cable must not contact any hot or moving parts of the motorcycle. Fasten the relay to a safe and secure location (e.g. at the frame). Attach the cable ends as represented in the detail drawing of the battery.

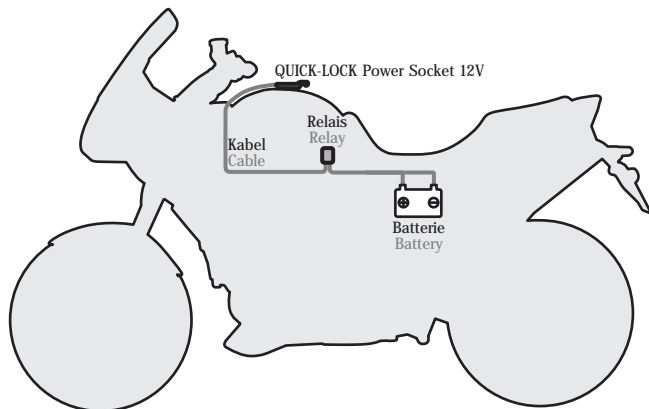
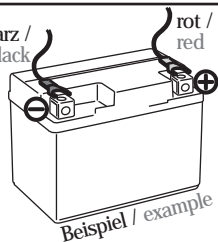
- If you do not feel technically qualified to install this product on your own, please consult your nearest motorcycle-dealer.

SW-MOTECH GmbH & Co. KG
Bahnhofstrasse 44d
35282 Rauschenberg
-Germany-

Tel.: ++ 49 (0) 6425 8168 00
Fax: ++ 49 (0) 6425 8168 10

www.sw-motech.com

! Anschluss an Fahrzeugbatterie. schwarz / black rot / red
Connection to batterie.



1 BMW Adapter-Ring
BMW Adapter-Ring



TRT.07.475.024 02

Anzahl/ Pcs. 1

2 QUICK LOCK
Power Socket 12V
QUICK LOCK
Power Socket 12V



TKE.00.475.001_K1

Anzahl/ Pcs. 1

3 Innensechskant-
schraube
Hexagon Socket Screw



M5 x 12 DIN 912

Anzahl/ Pcs. 4

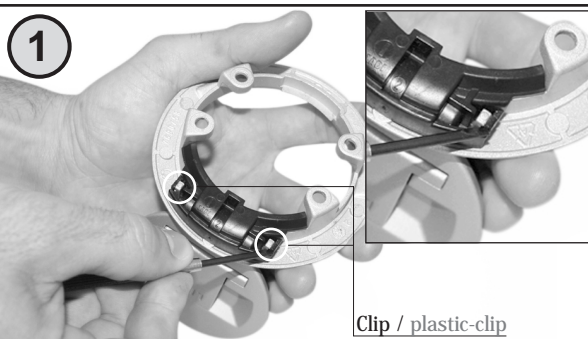
4 Mutter, selbstsichernd
Lock Nut



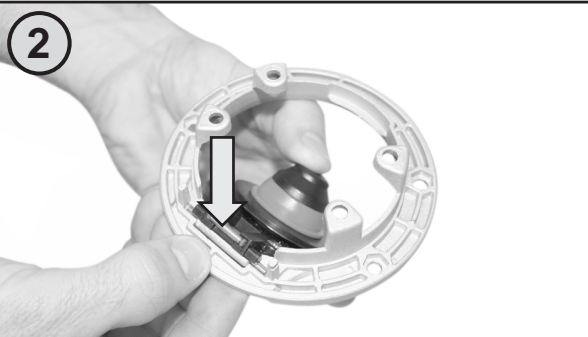
M5 DIN 985

Anzahl/ Pcs. 4

Demontage von Tankdeckel / Disassembling of the gas cap



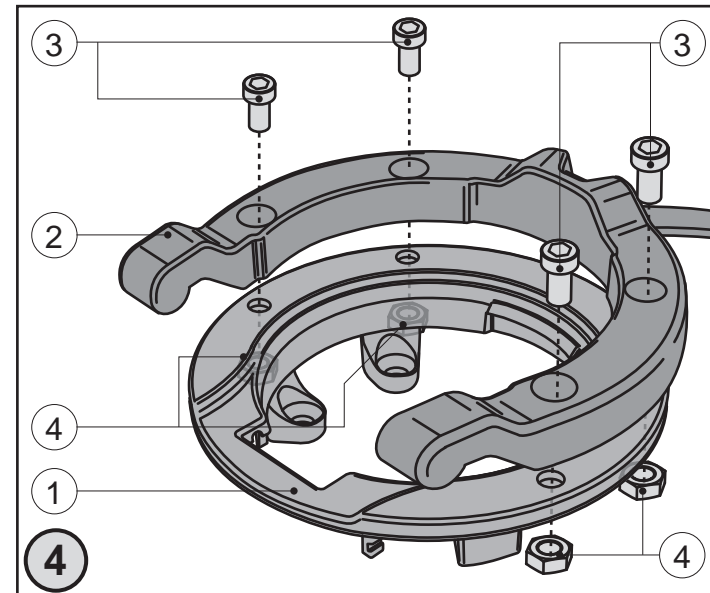
1 Lösen Sie die Clips der Sicherungskappe an den markierten Stellen. Benutzen Sie dazu einen kleinen Schraubenzieher oder ein ähnliches Werkzeug.
Release the plastic-clips of the safety cover plate at the marked places. Use for it a small screwdriver.



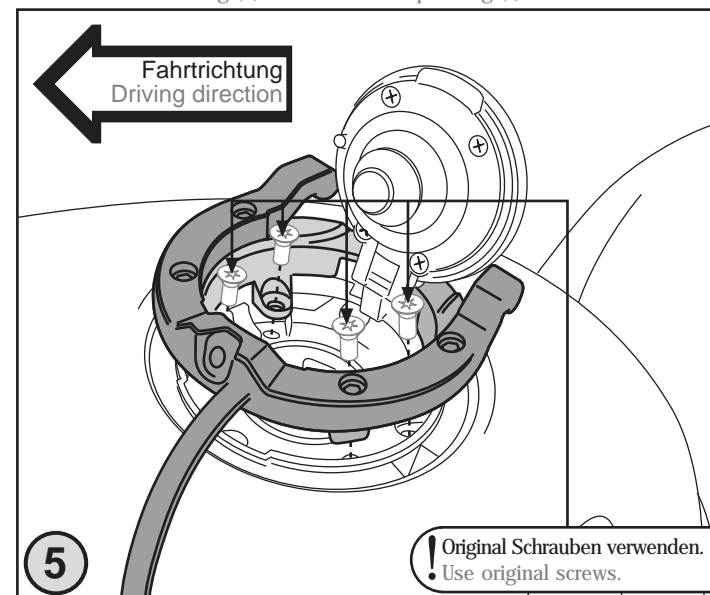
2 Setzen Sie den Tankdeckel wie gezeigt in den BMW Adapter-Ring (1) ein. Dabei die Verschlussfeder (markiert mit Pfeil) mit dem Daumen sichern, da diese leicht verloren geht.
Insert the gas cap as shown into the BMW adapter-ring (1). Be careful not to loose the spring (marked with arrow).



3 Anschließen den Tankdeckel wieder mit der Sicherungskappe befestigen. Achten Sie auf das korrekte Einrasten der beiden markierten Clips.
Secure the gas cap again with the plastic cover plate. Make sure to correctly engage the two marked tie-clips.



4 Verschrauben Sie den Tankring (2) auf dem BMW Adapter-Ring (1) wie gezeigt.
Attach the tankring (2) to the BMW adapter-ring (1) as shown.



! Fertig montierter BMW Adapter-Ring (1) wie gezeigt mit den Original Schrauben am Tank befestigen.
Attach the full assembly BMW adapter-ring (1) with the original screws as shown.

! Anzugsmoment / Locked torque
Anzugsmoment von Original Schrauben gemäß BMW Fahrzeughandbuch.
Use the specified torque from of original screws in the BMW users manual.